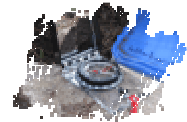




## TWO AND A HALF CLUE – DIE OSTROUTE



Ort:	67098 Bad Dürkheim
Parkplatz und Startpunkt :	Wanderparkplatz an der Weilach <a href="#">49°28'35.1"N 8°08'51.9"E</a>
Schwierigkeit:	(**---)
Gelände:	(**---); nicht Kinderwagen tauglich
Länge: ca. 2,5 km	Dauer: ca. 1-1,5 Stunden
Landkarte:	keine notwendig
Ausrüstung:	Stift, Kompass, Stempel, Stempelkissen, <b>Handy</b>
Einkehr:	PWV Bad Dürkheim, <b>Hütte in der Weilach</b> ; am alten Forsthaus ca. 400m in westliche Richtung  Waldgaststätte <b>Zum Schützenhaus</b> ; DÜW Im Retzerwald1, wenige 100m Richtung Annaberg fahren, dann rechts abbiegen.

Dieser Clue kann nur im Team, also **mind. 2 Personen**, gelöst werden. Dieses Team teilt sich am Startpunkt auf. Ein Teil begeht die sogenannte Ostroute, der andere Teil die Westvariante. Die **Ostroute** ist ca. 1 km kürzer als die andere. Der Weg ist fast eben, bis auf einen kurzen Schlussanstieg. Die **Westvariante** ist stärker kuppelt und zum Teil ohne Weg und daher vom Gelände anspruchsvoller.

Beiden Teams fehlen unterwegs wichtige Hinweise, was den Weiterweg angeht. Diese müsst ihr **telefonisch** vom jeweils anderen Teil des Teams erfragen, sofern es die dazu gehörigen Hinweise gefunden hat. Im gesamten Gebiet war während der Ausarbeitung dieser LB ein guter Empfang mit den üblichen Netzen.



Diese Hinweise (je 2 pro Teamhälfte) sind in sogenannte **Petlings** versteckt. Sie befinden sich nicht in der Erde. Der **Verschluss ist blau** und muss nicht geöffnet werden.



Da die Westvariante den längeren Weg hat, werden beide Teile des Teams nicht unbedingt zur gleichen Zeit am **gemeinsamen Treffpunkt** sein. Aber es gibt ja Telefon, um die Sache zu beschleunigen ;-)



Vergesst nicht beide PDF's downzuladen und auszudrucken.



Telefonnummer ausgetauscht? Akku geladen?

Und nun viel Vergnügen und: Happy Letterboxing

Versteckt im März 2014 von:



## CLUE:

## TWO AND A HALF CLUE – DIE OSTROUTE

Das Team, welches sich für den sanfteren und kürzeren Weg entschieden hat, begibt sich ans südliche Ende des Parkplatzes. Am Hinweisschild des Lehrpfades schlägt ihr den Weg links davon ein. An der Spinne mit **Stein** behaltet ihr eure 

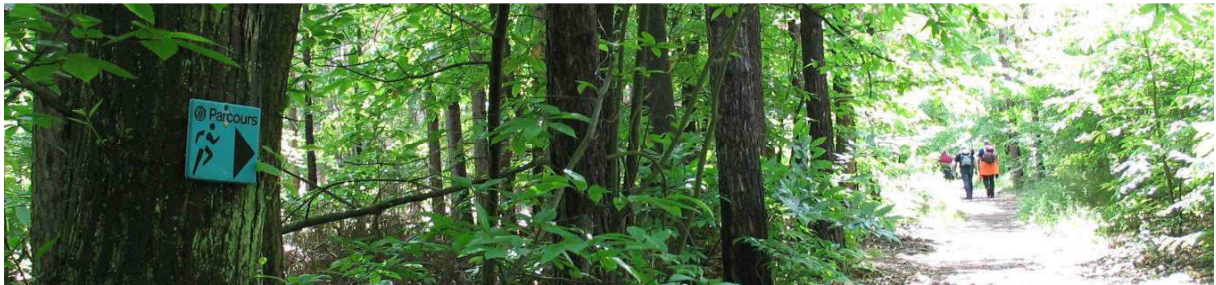
=	D=4
=	=

 Richtung bei, nehmt aber vorsorglich die **vier bzw. drei Großbuchstaben** auf 

=	=
---	---

 der Oberseite mit und wandelt diese in Zahlen um.

An der kommenden Kreuzung notiert ihr die **dreistellige Zahl des Grenzsteines**  = Wert A und ändert die Laufrichtung nach rechts. Um drei weitere Kreuzungen kümmert euch nicht sonderlich. Erst an der Vierten kommt langsam Farbe ins Spiel. Folgt den Personen auf unten stehendem Bild.



Geht vorbei an Station D=\_\_ , die Stufen empor, links an der Bank vorbei zur Kreuzung mit dem blauen Strich. Hier erst mal nach 















 °. Gleich im Anschluss verwirrt eine Wegegabelung mit rot-weißer Welle die Orientierung. Nehmt Kontakt mit der Westvariante auf, vielleicht haben die einen Tipp.

[ ] -> \_\_\_\_\_].

An der folgenden Kreuzung geht es genau nach Süden.

*15 Schritte nach dieser Kreuzung bleibt ihr stehen. Von hier aus peilt 260° und geht ca. 22 Schritte zu einer kleinen Birke. An ihr befindet sich ein Hinweis, den ihr notiert (Petling mit blauem Deckel,;*

Geht zurück zum Weg und folgt ihm weiter. Von der 13 wendet euch ab und schlägt die Richtung in 60° ein. Das abfallende Gelände beschleunigt eure Schritte, eine Sprunggrube lasst links liegen und geht nach 















 ° und kommt zu einer Sitzgruppe. Dort notiert euch schnell noch die **Wegnummer**  = Wert F und die Farbkombi .

Der Weiterweg geht zwischen dem weißen Kreuz und dem „Ökosystem Wald“ durch. Vorbei an einer Bank nehmen die Ostroutler an der kommenden Gabelung den schmaleren Weg. An einer deutlichen Rechtskurve mit einer links stehenden Birke wartet folgende Aufgabe:

*von dieser Birke peilt in A-F° \_\_\_\_\_ und geht ca. 35 Schritte bis zu einer Birke. Jetzt in 4 Schritten und 30° zu einer Gruppe junger Bäume. Hier befindet sich ein Hinweis, den ihr notiert (Petling mit blauem Deckel):*

Nun zurück zur Kurve mit Birke. Um eine weitere Aufgabe zu lösen müsst ihr nochmals 55 Schritte auf dem Hauptweg zurück: Jetzt links von euch, wenige Meter ansteigend, befindet sich eine Lichtung. Eine schmale Baum- und Buschreihe erschwert die Sicht. Auf der Lichtung fällt sofort eine Fundamentplatte auf.

Die Aufgabe lautet: Bestimme die Diagonale der befestigten Fläche, wobei

a = Anzahl Schritte der längeren Seite und \_\_\_\_\_

b = Anzahl Schritte der kürzeren Seite ist. \_\_\_\_\_

d = Diagonale =  Wert G ; Falls du eine Formel brauchst:  $d^2=a^2+b^2$ ;  $d = \sqrt{a^2 + b^2}$

Zurück zum Weg, wieder die alte Richtung einschlagend, durch die deutliche Rechtskurve bis ihr an einen Aussichtspunkt kommt. In seiner Umgebung stehen eine Tafel [Tiere im Wald]; ein hoher, mehrstämmiger Baumstumpf und eine Bank.

Nach wie vor ist die Farbkombi richtungsweisend. Auf der Schautafel am gemauerten Unterstand sucht noch nach Buchstaben für die letzte Aufgabe [Bild: Inschriften].

Vonnöten sind: (Z=Zeile; W=Wort; B=Buchstabe; ohne Überschriften)

1.Z/2.W/2.+10.B \_\_\_\_\_ 3.Z/7.W/5.+7.B \_\_\_\_\_ 5.Z/10.W/3.+6.B \_\_\_\_\_  
1.Z/11.W/8.+18.+19.B \_\_\_\_\_ 3.Z/11.W/4.+7.B \_\_\_\_\_ 4.Z/13.W/3.+8.B \_\_\_\_\_

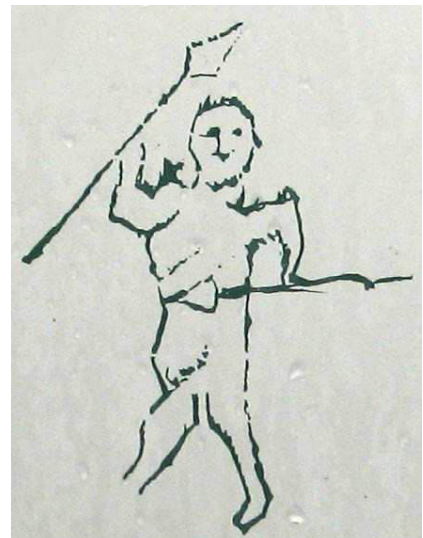
Doch halt, was wenn ein Abzweig kommt, wie soll es dann weiter gehen? Vielleicht haben die „Wessis“ einen Rat. . [ ] -> \_\_\_\_\_].

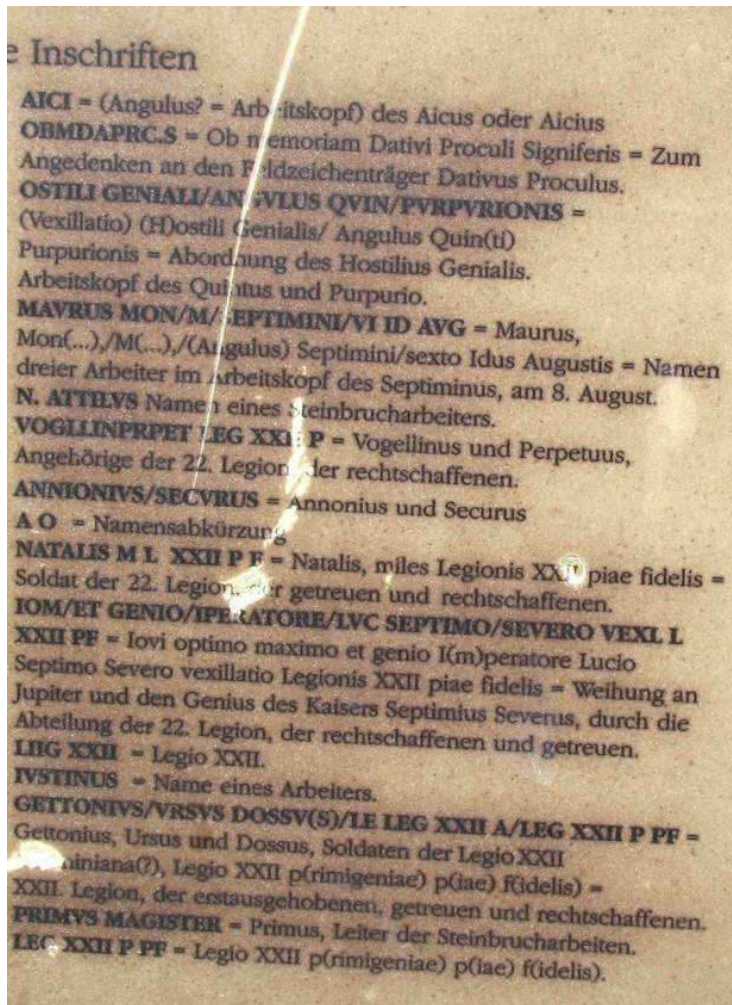
Auf dem empfohlenen Weg, etwas abseits, links des Weges, seht ihr ein Grenzstein. Ihr interessiert euch für die eingeschlagene Zahl:  = Wert C. Zurück auf dem Weg stolpert ihr beinahe über einen auffälligen, weißen Stein. Merkt euch sicherheitshalber die Form und Gesteinsart: \_\_\_\_\_.

Fast ganz oben versperrt ein Zaun das Weiterkommen. Geschmeidige Letterboxer finden aber locker nach links eine Umgehung. Oben angekommen, weckt ein langes Geländer eure Neugierde und ihr schaut euch erst mal um.

Denn hier, ganz in der Nähe, muss auch der gemeinsame Treffpunkt mit der Westvariante sein.

Dieses Bild hilft weiter: →





Für die Ermittlung des Wertes muss der aus dem Buchstabensuchrätsel entstandene Begriff auf einer Tafel (Teil davon siehe Bild links) gesucht werden. Die dazu gehörige Nummerierungsziffer ist **X**.

[ \_\_\_\_\_ ]  
 (zusammengesetzter Begriff aus Buchstabensuchrätsel;  
 großgeschrieben)

Wert L =

Wert D =

Wert N =

Wert I =

Wert A =

Wert F =

Wert G =

Wert C =